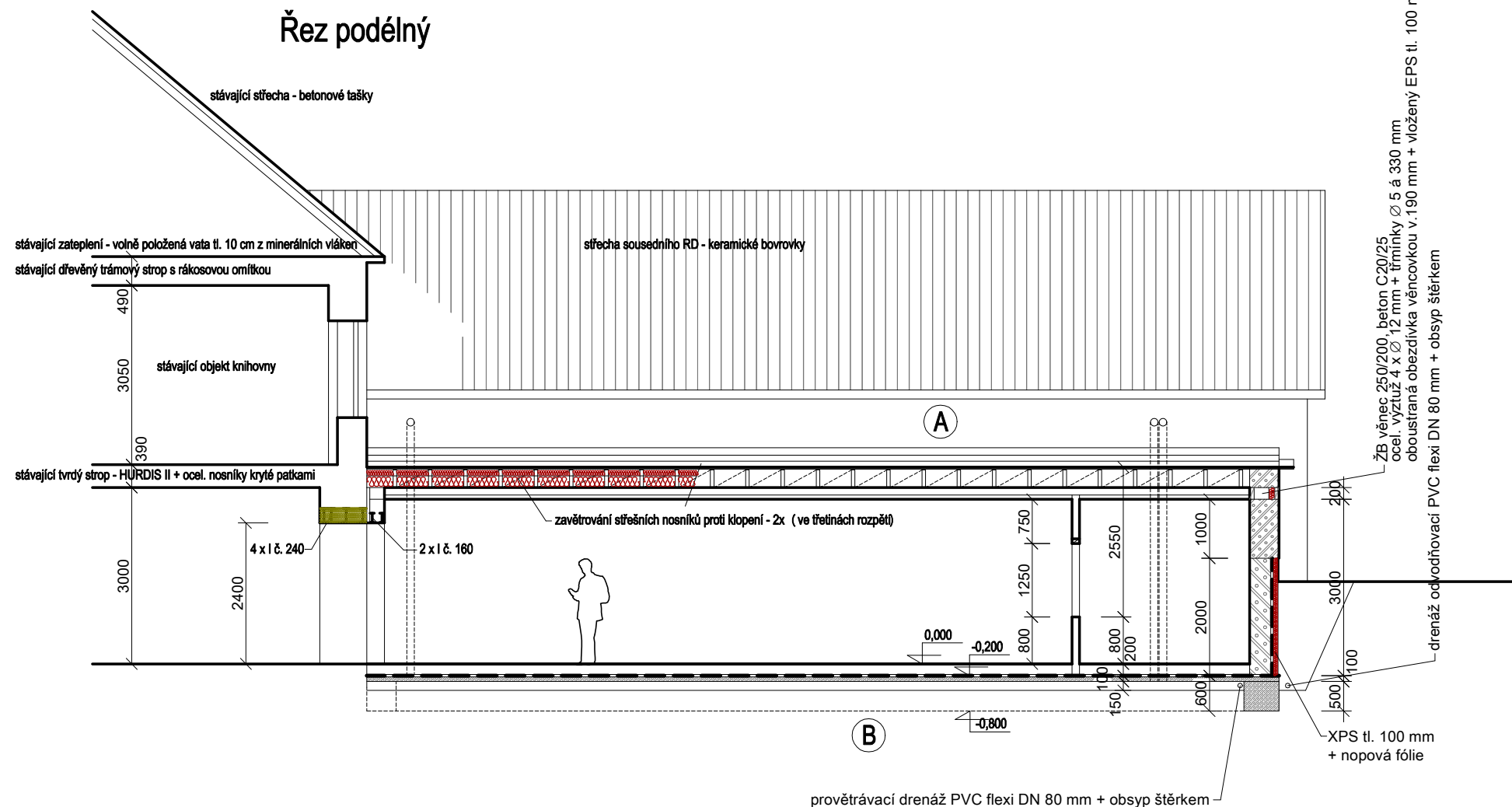
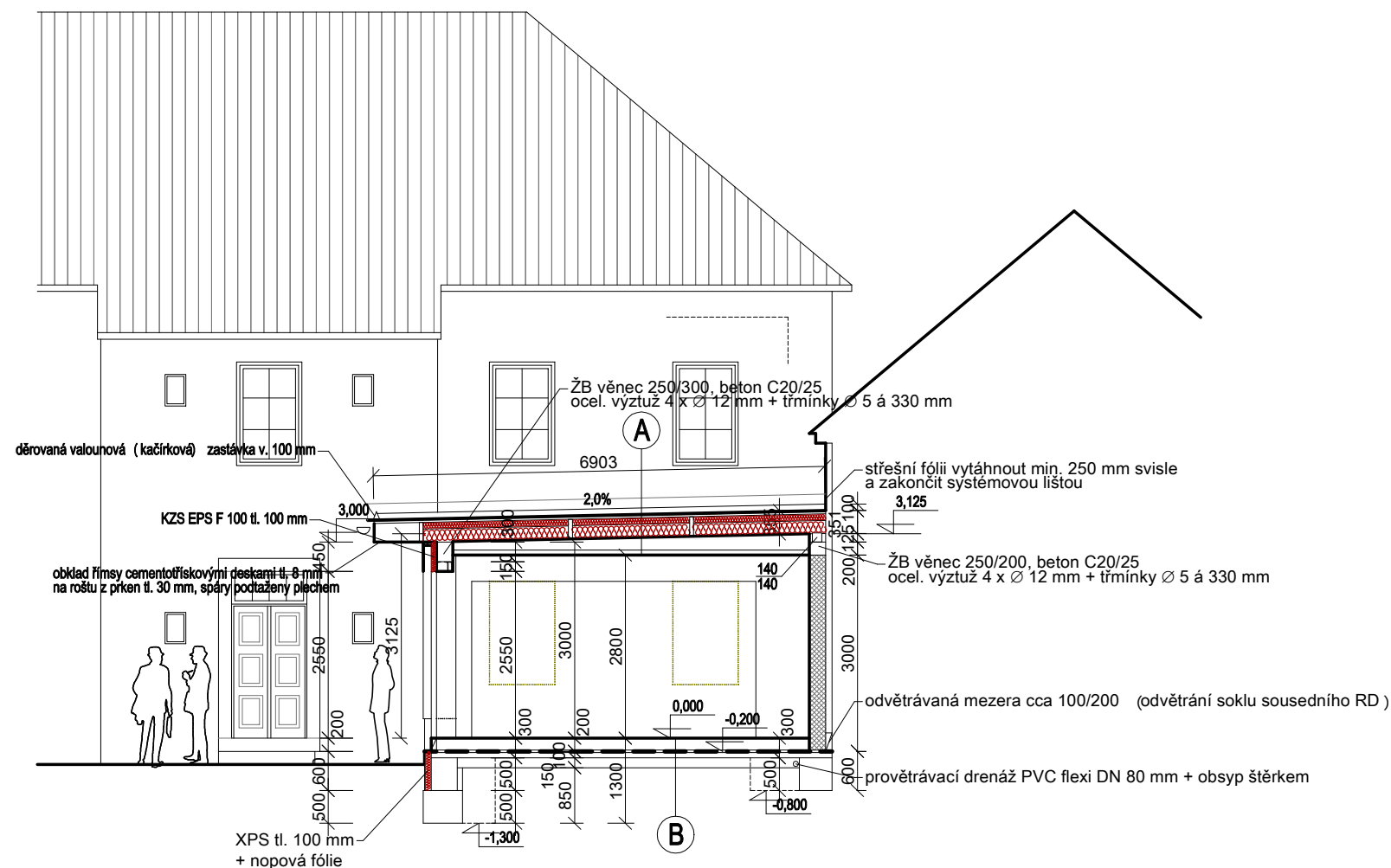


- B** keramika dlažba + flexi lepidlo + penetrační nátěr celkem tl. 10 mm  
anhydritový pot C25 s vloženými topnými trubkami podlahového topení - celková tl. 60 mm  
systémový podlahový polystyren s nopy pro uložení trubek podlahového vytápění - tl. 50 mm  
polystyren podlahový EPS 100 S 2 x 50 mm = celkem 100 mm  
ochranná geotextilie, min. 300 g/m<sup>2</sup>  
hydroizolace - mPVC, tl. 1,0 mm s utěsněním postupů ( např. SIKAPLAN WP Floor)  
podkladní geotextilie, min. 300 g/m<sup>2</sup>  
podkladní betonová mazanina tl. 100 mm - beton C16/20 + sít' KARI pr. 5,0 oka 150/150 mm  
separační fólie PE  
štrkové vrstva fr. 16-32 s prosypem 4-8 tl. 150 mm


### Řez podélný



### Řez příčný



## Dokumentace pro povolení stavby

Ved.proj.:	Ing.arch. Miroslav Dvořák	Projektant :	
Vypracoval:	Ing.arch. Miroslav Dvořák	 IČ: 251 60 150, www.deltaprojekt.cz <b>DELTA projekt s.r.o.</b> 380 01 Dačice, Antonínská 15/II, tel.724046424	
Investor:	Město Dačice Krajčova 27, 380 13 Dačice I		
Akce:	Přístavba knihovny v Dačicích	Zak.č.:	03 02 / 2017
		Datum:	leden 2018
		Stupeň:	DSP
Část :	D. Výkresová dokumentace	Místo:	Dačice
Obsah :	Řezy	Okres:	Jindřichův Hradec
		Počet A4:	2
		Měřítko:	1 : 100
		Výkres:	
		D.4	